



УПРАВЛЕНИЕ ФЕДЕРАЛЬНОЙ СЛУЖБЫ
ГОСУДАРСТВЕННОЙ СТАТИСТИКИ
ПО АРХАНГЕЛЬСКОЙ ОБЛАСТИ
И НЕНЕЦКОМУ АВТОНОМНОМУ ОКРУГУ

Оперативные итоги миграционного движения населения Архангельской области без Ненецкого автономного округа



за январь – октябрь 2022 года



УПРАВЛЕНИЕ ФЕДЕРАЛЬНОЙ СЛУЖБЫ
ГОСУДАРСТВЕННОЙ СТАТИСТИКИ
ПО АРХАНГЕЛЬСКОЙ ОБЛАСТИ
И НЕНЕЦКОМУ АВТОНОМНОМУ ОКРУГУ

Оперативные итоги миграционного движения населения

Архангельской области без
Ненецкого автономного округа

за январь – октябрь 2022 года

- 01 ПОКАЗАТЕЛИ МИГРАЦИОННОГО ДВИЖЕНИЯ НАСЕЛЕНИЯ
- 02 ЧИСЛО ПРИБЫВШИХ
- 03 ЧИСЛО ВЫБЫВШИХ
- 04 МИГРАЦИОННЫЙ ПРИРОСТ (-УБЫЛЬ) НАСЕЛЕНИЯ





ПОКАЗАТЕЛИ МИГРАЦИОННОГО ДВИЖЕНИЯ НАСЕЛЕНИЯ

ЧЕЛОВЕК

Показатели миграции населения

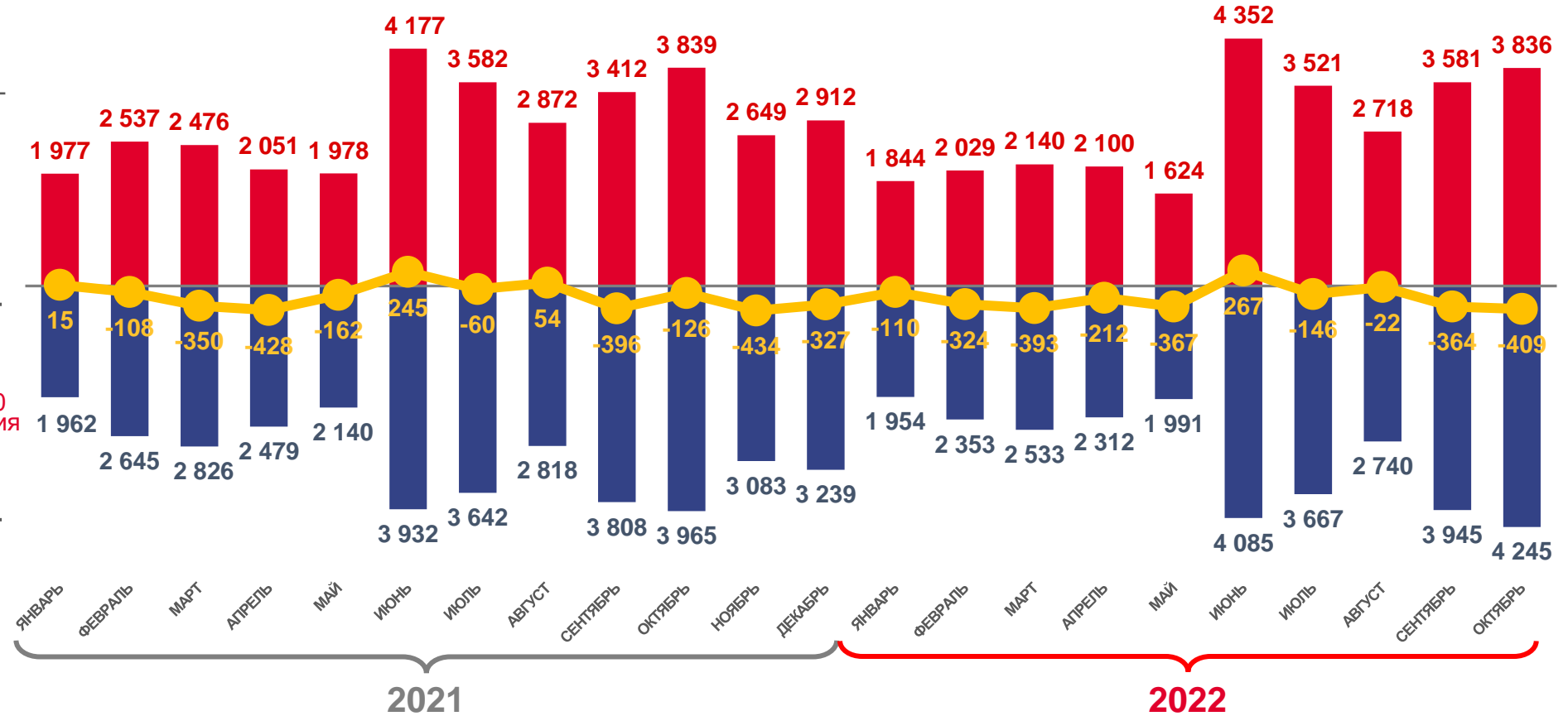
за январь – октябрь 2022 года

- 2080 человек

Миграционная убыль населения

- 2,3% в расчете на 1000 человек населения

Коэффициент миграционной убыли



Число прибывших

Число ушедших



Миграционный прирост (-убыль)





ЧИСЛО ПРИБЫВШИХ ЧЕЛОВЕК

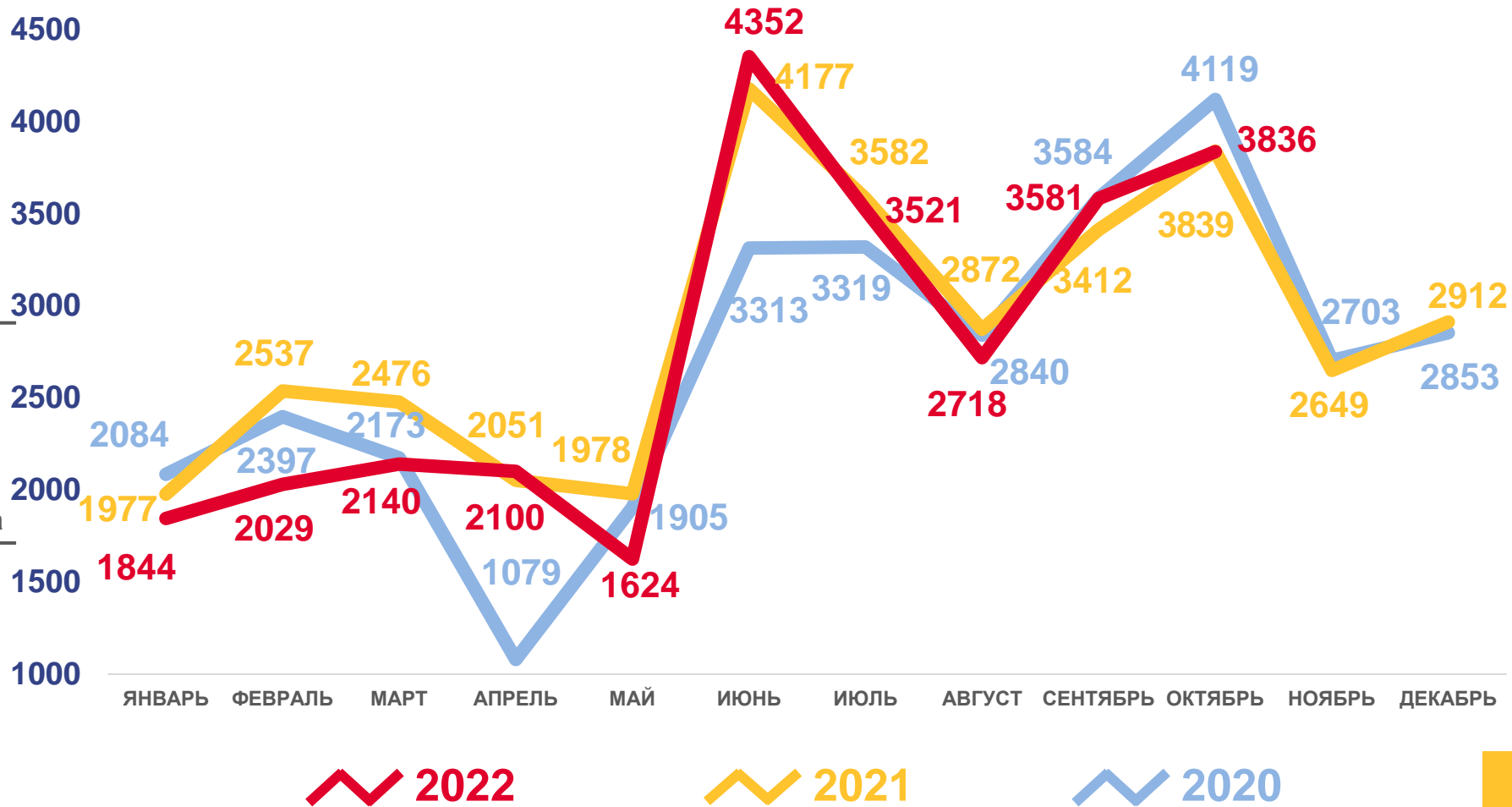
за январь – октябрь 2022 года

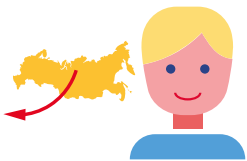
27 745 человек

Число прибывших

-4,0 %

Изменение к январю – октябрю 2021 года





ЧИСЛО ВЫБЫВШИХ ЧЕЛОВЕК

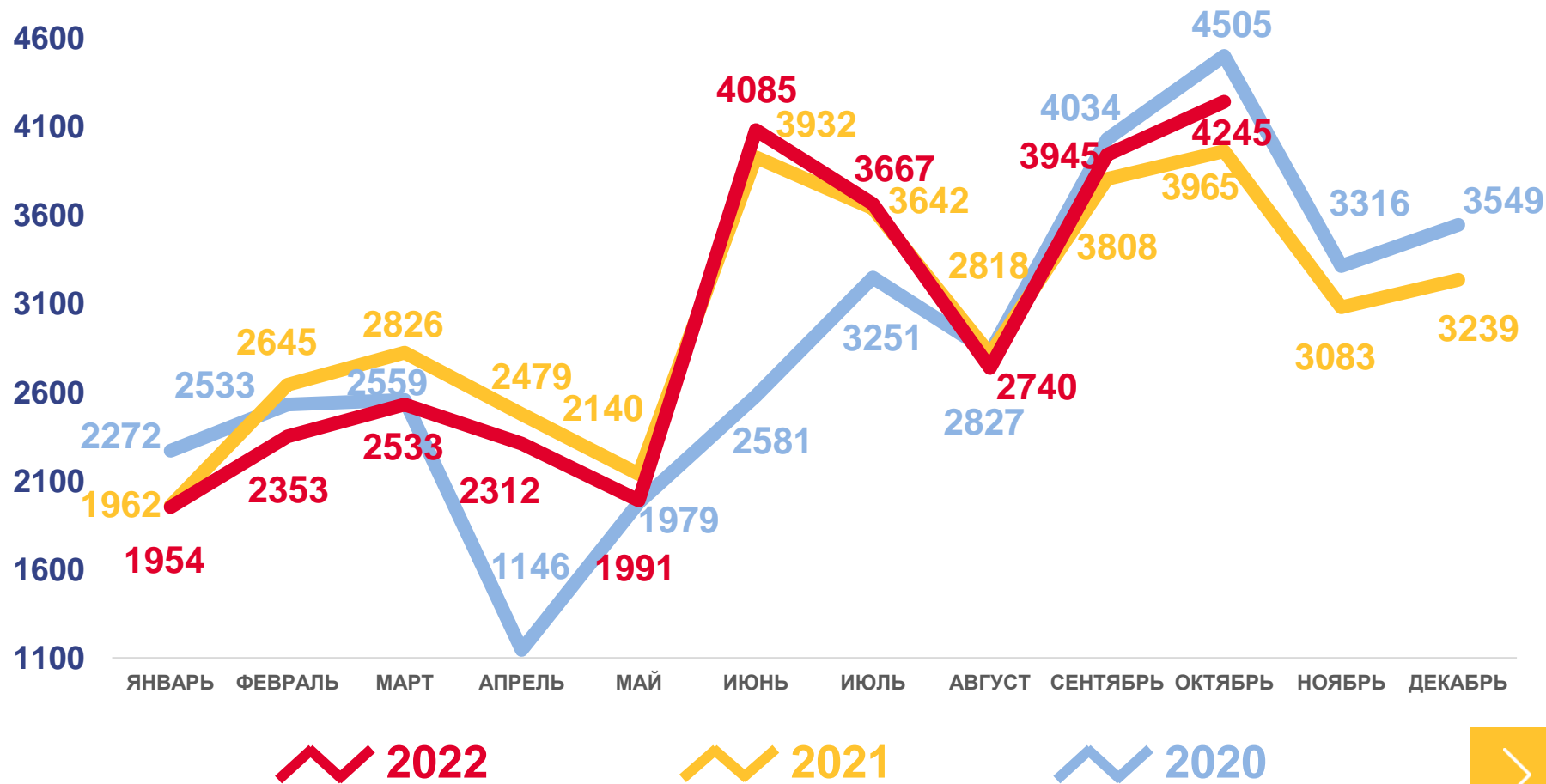
за январь – октябрь 2022 года

29 825 человек

Число выбывших

-1,3%

Изменение к январю – октябрю 2021 года





МИГРАЦИОННЫЙ ПРИРОСТ (-УБЫЛЬ) НАСЕЛЕНИЯ

ЧЕЛОВЕК

Миграционная убыль населения

за январь – октябрь 2022 года

- 2080 человек

за январь – октябрь 2021 года

- 1316 человек

